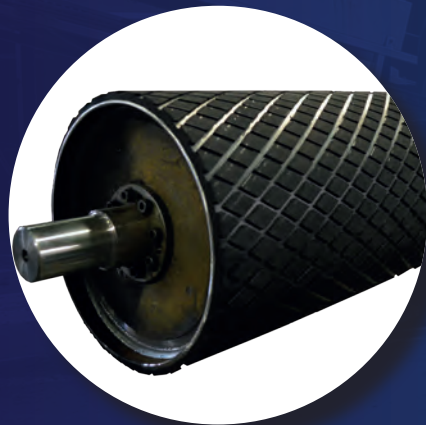


# ÉTUDE DE CAS

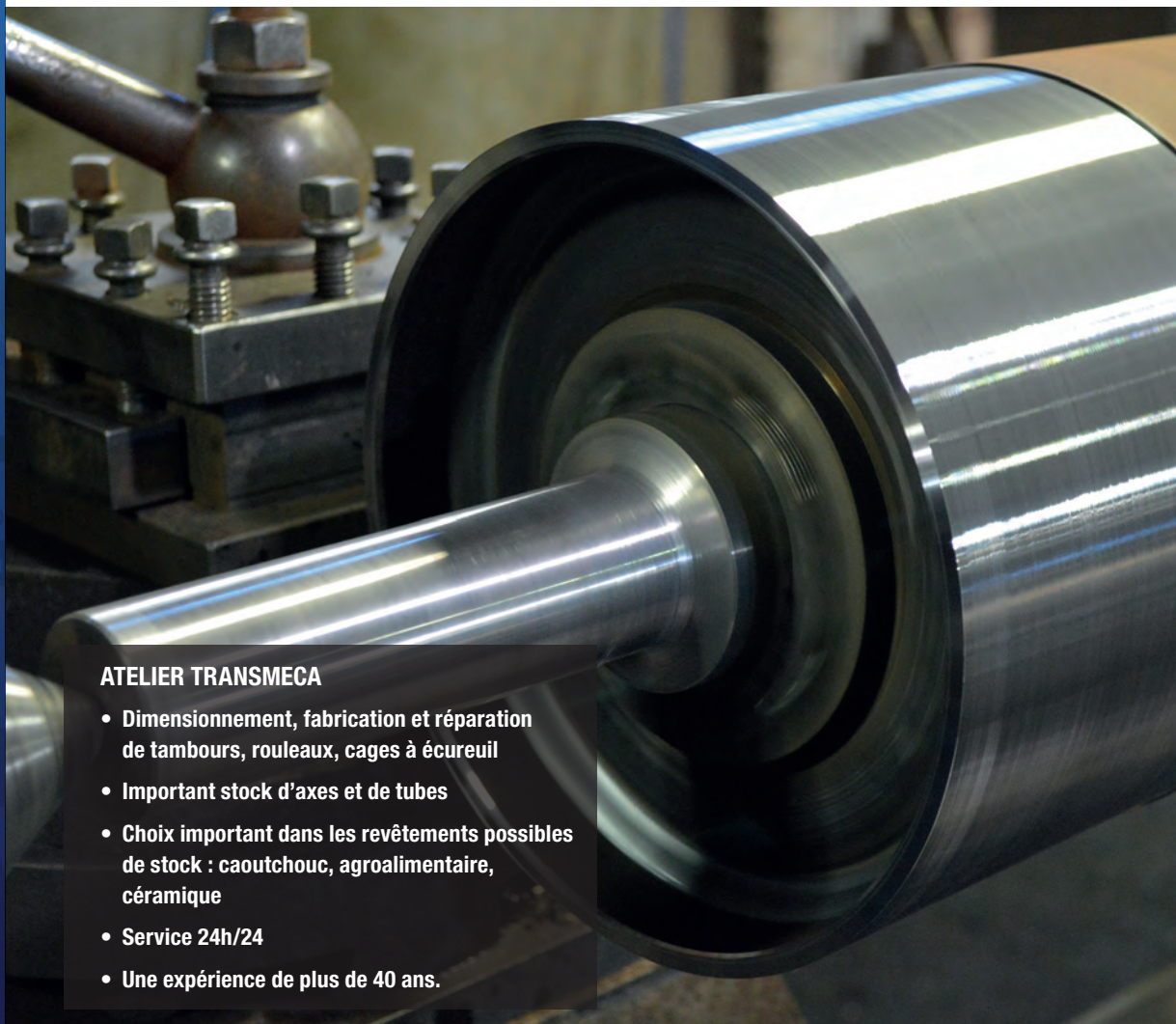
**UN AXE DE TAMBOUR CASSE**  
**en endommageant le réducteur.**  
**Et il faut redémarrer dans**  
**11 heures...**

## Défi :

- Une nuit pour solutionner
- Des éléments défailants non-répertoriés
- Plusieurs de nos ateliers spécialisés mobilisés pour répondre à des demandes de prestations multiples



## la synergie entre nos ateliers spécialisés : Un gage de sécurité pour vous.



### ATELIER TRANSMECA

- Dimensionnement, fabrication et réparation de tambours, rouleaux, cages à écureuil
- Important stock d'axes et de tubes
- Choix important dans les revêtements possibles de stock : caoutchouc, agroalimentaire, céramique
- Service 24h/24
- Une expérience de plus de 40 ans.

### Les faits

Appel du client à 18h pour arbre tambour de tête cassé sur transporteur bande.

Le client doit mettre en production 1.200 tonnes de bitume le lendemain à partir de 5h du matin pour asphaltage d'un échangeur autoroute.

### Coordination de nos ateliers

- L'atelier TRANSMECA spécialisé dans la fabrication de tambours sur mesure, prend en charge l'usinage de l'arbre
- Notre équipe de garde de mécaniciens est appelée
- De nouveaux paliers et roulements de stock sont acheminés, pour être placés sur l'arbre.

### Un autre élément Hors-service!

En arrivant sur site, notre équipe constate que le réducteur est aussi à remplacer.

- Notre département électromécanique étudie les solutions avec du matériel de stock, immédiatement livrable.
- Nos mécaniciens montent l'ensemble en réalisant les adaptations nécessaires



## ***Pour répondre à notre clientèle quel que soit le degré d'urgence***

### **Mission accomplie**

A 5 heures du matin, notre client peut lancer la production de ses 1.200 tonnes de tarmac.

### **Notre solution globale**

- Un large stock de moteurs, réducteurs pendulaires et organes de transmission de puissance.
- Un atelier certifié par Siemens pour le montage de motoréducteurs de la gamme Simogear et réparations toutes marques.
- Un atelier de réparation de réducteurs (industriels) avec taillage d'engrenage.
- Un atelier de réparation et entretien de moteurs CC et AC
- Un atelier de fabrication de tambours
- Des équipes de monteuses, de mécaniciens et de vulcanisateurs
- Un bureau d'études



## ***Un service unique pour vos convoyeurs industriels en Belgique***



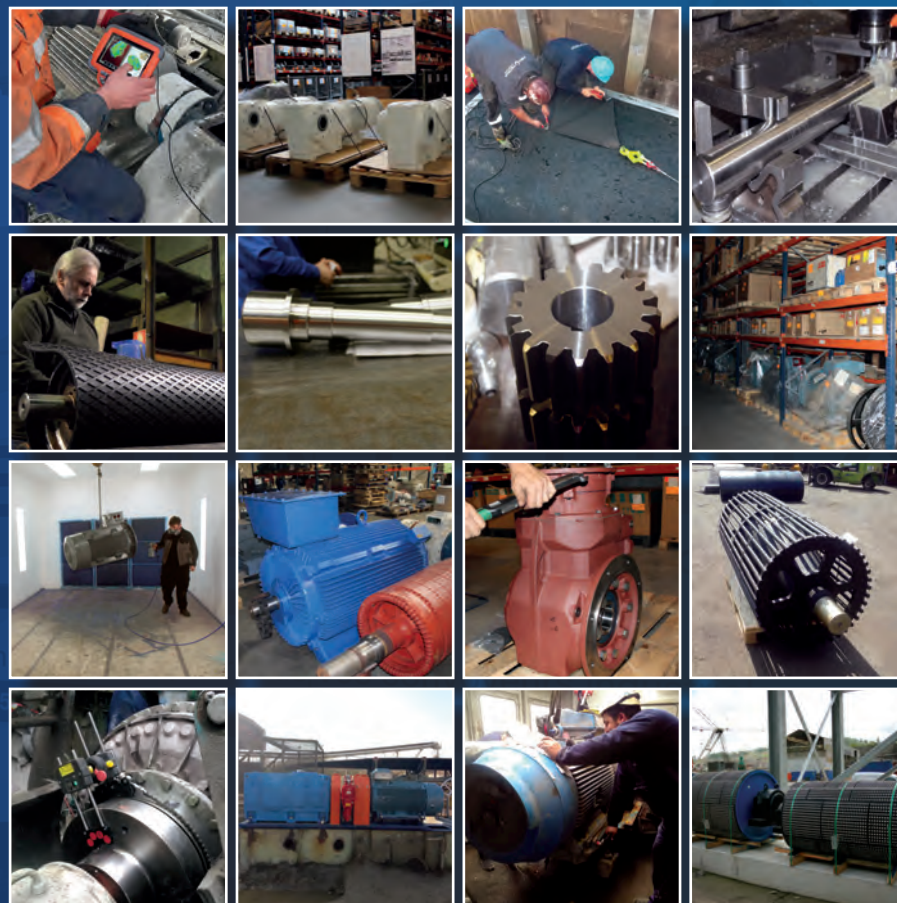
## Efficient in conveying & power solutions

ABM TECNA (groupe NetCo) vous propose une palette de services autour du convoyeur industriel, parmi lesquels la fourniture et/ou le placement de pièces détachées, la maintenance préventive, prédictive et curative de vos entraînements et convoyeurs sur site et en atelier, un service engineering proposant des expertises, améliorations et équipements spécifiques.

Près de six cents personnes assurent un service 24/7, dont plus d'une centaine pour les seuls sites belges.



## Des ateliers, des capacités d'intervention sur site



### ADRESSE

ABM TECNA | PAE Martinrou, rue des Sources, 5 | B-6220 FLEURUS | T: +32 (0) 71 85 82 80 | F: +32 (0) 71 85 82 89 | Garde: +32 (0) 496 33 02 11 | [commercial@abm-tecna.be](mailto:commercial@abm-tecna.be)

RETROUVEZ-NOUS SUR :



[www.abm-tecna.be](http://www.abm-tecna.be)